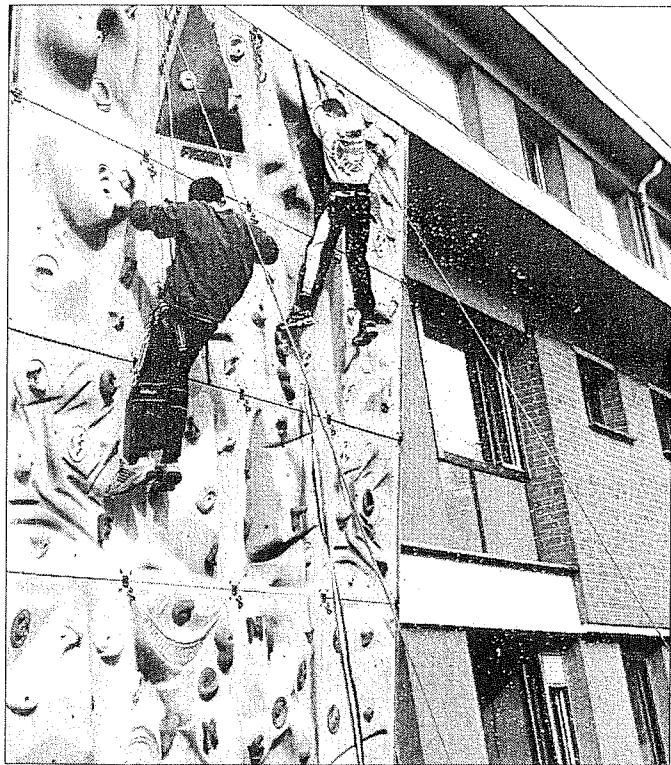


La vie des communes

Sport et santé

Inauguration du mur d'escalade du centre médico-pédagogique de Croix

Prendre ses responsabilités tout en s'amusant



Parents et enfants se sont retrouvés au pied du mur... mais pour la bonne cause.

Dans la société actuelle, les jeunes ont besoin d'évasion. Pour pallier cette soif de découverte, le projet d'installer un mur d'escalade au sein du centre médico-pédagogique a pris naissance dès 1999. L'initiative a été portée par le moniteur de sport Ali Ouali, soutenu par son collègue Bernard Decatoire, en accord avec le directeur du centre Philippe Leclercq, son adjointe Jocelyne Gallein et la directrice scolaire Chantal Pardoux. Tant et si bien que la réalisation du mur d'escalade a été menée à bien. L'inauguration s'est déroulée samedi en compagnie des parents et des enfants.

Le centre médico-pédagogique, institut de rééducation psychothérapique accueille aujourd'hui 96 enfants et adolescents présentant des troubles de la personnalité, du caractère et du comportement avec ou sans déficience intellectuelle. Une prise en charge aussi individualisée que possible est nécessaire sur le plan éducatif, pédagogique et thérapeutique. Les enfants orientés vers cet établissement présentent pour la plupart un vécu d'échecs scolaires.

Une scolarisation adaptée, 62 internes et 34 semi-internes, est proposée aux jeunes à travers des clas-

ses, ateliers et activités sportives. C'est dans le but de les motiver, de les intéresser et de les sensibiliser que ce mur de huit mètres de long et quatre mètres de large a été érigé dans l'enceinte de l'école. Non pas pour les emprisonner, mais bien au contraire pour les laisser s'évader, aussi bien physiquement que moralement. Ce mur d'escalade leur permettra de prendre des risques calculés, de prendre aussi leurs responsabilités vis-à-vis d'eux mêmes et du partenaire, de s'amuser, de développer leur corps, de se sentir capables d'être comme les autres.

