

CROIX

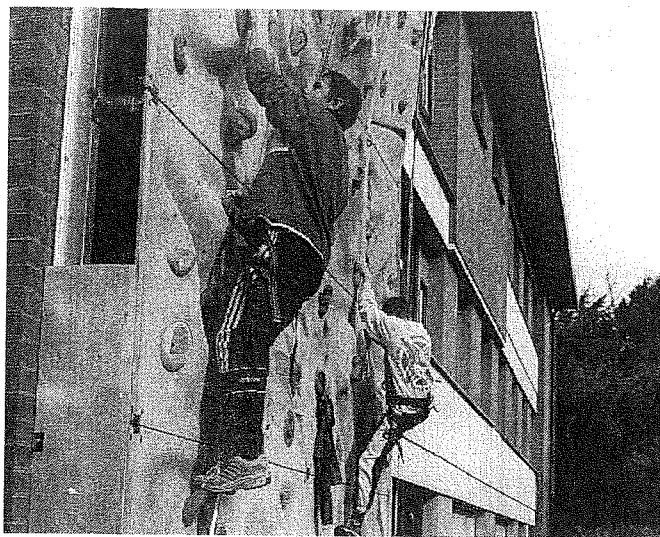
## Un mur d'escalade pour les enfants du CMP

Le Centre Médico-Pédagogique (CMP) de la rue d'Hem, inaugurerait samedi dernier son tout nouveau mur d'escalade. Un projet initié voici trois ans par Ali Ouali, un professeur d'éducation physique, et mené à son terme après une longue course aux financeurs.

L'escalade c'est l'évasion, la stimulation, le dépassement de soi ou encore la responsabilité quand il faut assurer le rappel d'un co-équipier. Autant de valeurs qui sont totalement parties prenantes du projet éducatif mené par l'équipe du CMP. Une équipe menée par Philippe Leclercq et ayant pour objectif le mieux être d'enfants présentant des troubles de la personnalité et du comportement.

### En toute sécurité

C'est dire l'importance de ce nouvel équipement, installé depuis juin dans la cour de l'établissement et découvert



Le Centre médico pédagogique a dorénavant son mur d'escalade sur lequel les grimpeurs peuvent « s'éclater » en toute sécurité.

samedi, par les familles après les traditionnelles réunions de rentrée.

Un modèle du genre (de 8 mètres sur 4 avec une inclinaison de 5%) qui devrait permettre aux petits pen-

sionnaires comme aux externes de s'éclater en toute confiance. La réalisation est en effet optimale et nos jeunes grimpeurs sont parfaitement assurés avec des cordes de sécurité et des systèmes de blocage qui écartent tous dangers.

La formation spécifique du professeur auprès de la Fédération Française d'escalade est une assurance complémentaire. Ce brevet d'animateur qui fait néanmoins davantage appel à la pédagogie qu'aux compétences purement physiques. « C'est vrai que la discipline fait travailler les muscles des bras et des jambes, mais cela va bien au-delà. Elle joue un rôle social quand il faut se surpasser ou assurer un camarade » confie M. Ouali.

Le coût de la réalisation avoisine les 16.700 €. Le Ministère de la Jeunesse et des Sports ainsi que la Fédération Universitaire et Polytechnique de Lille l'ont financé à près de la moitié, la plus grosse part (10.000 €) revenant au Centre Médico-Pédagogique.



L'escalade, c'est l'évasion, le dépassement de soi... un projet initié il y a 3 ans par Ali Ouali, professeur d'éducation physique.